



NEXOS 260-220  
All'altezza delle vostre sfide.

[nexus.claas.com](http://nexus.claas.com)

**CLAAS**



# La gamma NEXOS



Cabina

220 230 240 260  
85 cv\* 92 cv\* 103 cv\* 120 cv\*

Piattaforma

220 230 240  
85 cv\* 92 cv\* 103 cv\*

Da 1.55m



Cabina

220 230 240 260  
85 cv\* 92 cv\* 103 cv\* 120 cv\*

Da 1m



Cabina

220 230 240 260  
85 cv\* 92 cv\* 103 cv\* 120 cv\*

Piattaforma

220 230 240  
85 cv\* 92 cv\* 103 cv\*

Da 1.45 m



Piattaforma

220 230 240  
85 cv\* 92 cv\* 103 cv\*

Da 1.45m



Cabina

220 230 240 260  
85 cv\* 92 cv\* 103 cv\* 120 cv\*

Da 1.25 m



Piattaforma

220 230 240  
85 cv\* 92 cv\* 103 cv\*

Da 1.25m

\* Potenza massima : ECE R120

# Ambiente motore.



## Manutenzione quotidiana facile e semplice.

Dal 220 al 260, i nuovi NEXOS sono equipaggiati con il nuovo motore FPT da 3,6 litri. Un nuovo motore sotto un cofano completamente ridisegnato. Un cofano basso per una migliore visibilità intorno al motore.

Da 85 a 120 CV, questo nuovo motore è dotato di un nuovo sistema di trattamento dei gas di scarico completamente integrato sotto cofano. La nuova generazione di NEXOS soddisfa i requisiti della norma Stage V ed è dotata di un serbatoio AD-Blue da 10 litri integrato sotto cofano.



## Nuovo serbatoio carburante.

Il nuovo serbatoio carburante, con una capacità fino a 103 l, è ora situato sotto la cabina. Questa nuova posizione del serbatoio conferisce al trattore la migliore stabilità sui terreni collinari grazie al baricentro basso. Un serbatoio da 75 litri è disponibile di serie per l'intera gamma.

### Vantaggi:

- Elevata capacità per lunghe giornate, ideale per le applicazioni con atomizzatori.
- Baricentro basso: massima stabilità in tutte le condizioni.
- Una protezione metallica sotto il serbatoio del carburante, senza il rischio di danneggiamenti.

### Nuovo sezionatore generale della batteria.

Nuova posizione vicino alla portiera d'ingresso per una migliore accessibilità. Un design e una tecnologia completamente nuovi per una maggiore affidabilità ed ergonomia.

### Fino a 2 memorie motore

Con questa opzione si ottiene un maggiore comfort, facile da cambiare e da regolare. Di serie, l'intera gamma è dotata di 1 memoria motore.

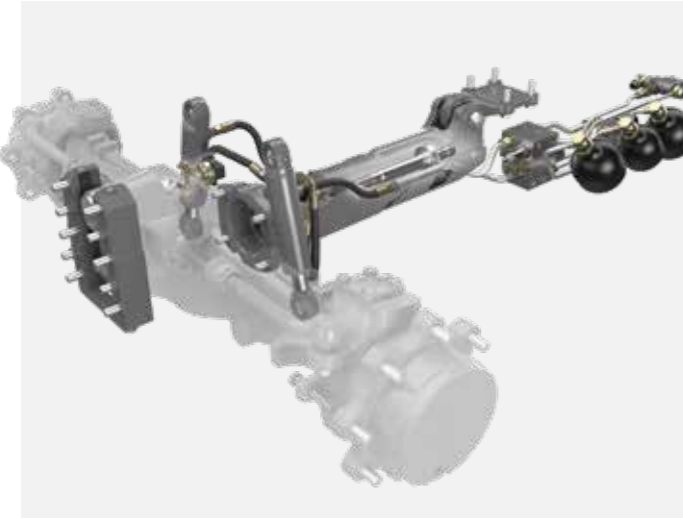
### Tubo di scarico verticale.

Lo scarico è completamente integrato all'interno della larghezza del trattore e l'allineamento al montante non compromette in nessun modo la visuale anteriore!

### Tubo di scarico orizzontale.

Situato sotto il serbatoio del carburante, questa soluzione è la migliore per evitare di danneggiare i rami e il fogliame folto dei vigneti o alberi da frutta. La protezione di questo tubo di scarico evita il rischio di rottura.

## Un trattore comodo e versatile.



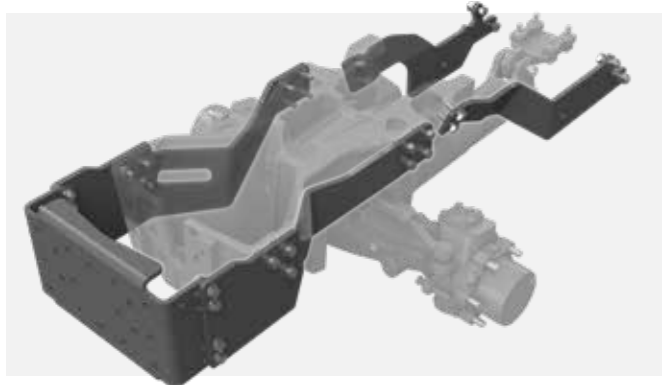
### Assale anteriore sospeso PROACTIV:

L'elevato livello di comfort del NEXOS è ottenuto grazie al design della macchina: baricentro basso e buona distribuzione del peso, ma non solo! Anche l'assale anteriore sospeso PROACTIV è un elemento importante per aumentare il comfort.

L'assale sospeso compensa le irregolarità della strada durante il trasporto, ma anche le fasi di accelerazione e di frenata. Tutta questa intelligenza è stata sviluppata da CLAAS! La semplicità garantisce una facile manutenzione.

### Un attrezzo collegato alla parte anteriore o laterale del trattore?

Per gli attrezzi frontali è disponibile una piastra anteriore forata. Una soluzione robusta per ridurre la lunghezza complessiva del mezzo. È anche possibile combinare le applicazioni grazie al telaio laterale per attrezzi ventrali per una maggiore efficienza.



#### Piastra frontale.

Una soluzione di montaggio frontale per ridurre la lunghezza complessiva del mezzo.



#### Porta zavorre anteriore.

68 kg, in grado di trasportare fino a 200 kg di zavorra supplementare.



#### Sollevatore anteriore.

Capacità di sollevamento di 2,8 t, completamente integrato nel trattore per una migliore manovrabilità.



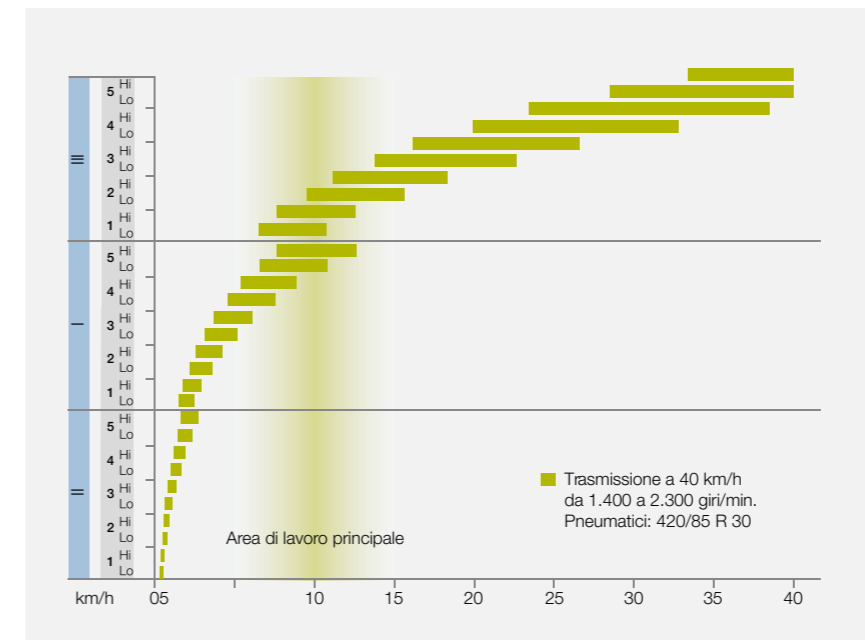
## Una trasmissione completamente nuova.



### Tutto nuovo, dal cambio alla leva.

Questo nuovo cambio a 5 marce costruito da AGRITALIA è montato sul NEXOS a partire da 85 CV.

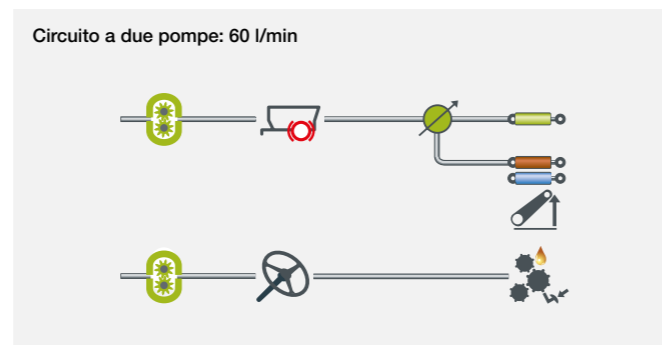
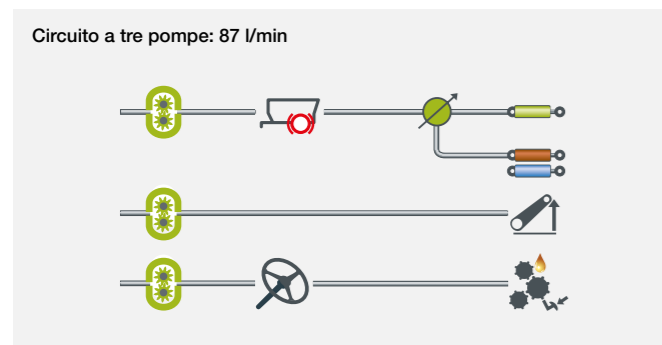
Offrirà al conducente più potenza e più comfort, grazie ai numerosi optional. Una leva corta e compatta vicino al sedile di guida offre al conducente un elevato livello di comfort. Sul fianco sinistro della leva del cambio, l'utente del NEXOS ha la possibilità di utilizzare la funzione TWINSHIFT, due marce sotto carico per aumentare la produttività. Sul retro della leva è presente un interruttore della frizione per cambiare facilmente le marce.



### Una distribuzione perfetta della velocità.

Questa trasmissione 30\*15 con REVERSHIFT e TWINSHIFT ha una distribuzione perfetta delle velocità. Con questo nuovo cambio, i NEXOS hanno di serie la 40 eco! 40 km/h a 1650 giri/min per ridurre ancora una volta i consumi e la rumorosità. Di serie, i NEXOS con questa trasmissione hanno la possibilità di lavorare a 500 m/h per le applicazioni a bassa velocità.

## Assale posteriore versatile e potente.



Due impianti idraulici a centro aperto per rispondere a tutte le esigenze dei clienti.

Come standard, il circuito a due pompe è l'offerta più semplice. Grazie alle varie possibilità di impostazione, questo circuito è in grado di fornire una risposta a tutte le applicazioni. Per una maggiore efficienza e prestazioni, è disponibile il circuito a tre pompe. Una pompa dedicata al sollevatore posteriore e una per i distributori.



La migliore accessibilità ai distributori posteriori.

L'allineamento verso il lato sinistro del trattore facilita il collegamento dei distributori posteriori. Un chiaro codice colori che richiama i comandi in cabina offre al conducente un modo pratico per controllare le funzioni idrauliche.

Distributori ventrali.

Sono disponibili fino a 8 prese al centro del trattore con 1 ritorno libero. Una buona accessibilità e un codice colori chiaro aumentano il comfort per il conducente.



**Una versione meccanica con tutte le funzionalità.**

Anche se si tratta di una versione semplice, il NEXOS può essere dotato di un deviatore sui distributori idraulici. Una leva può controllare 3 distributori, efficienza e potenza!



**ELECTROPILOT CLAAS con REVERSHIFT**

Con i distributori elettro-idraulici, l'ELECTROPILOT può essere utilizzato per controllare il distributore idraulico e il doppiatore tramite le funzioni F3-F4. Sulla parte superiore dell'ELECTROPILOT il conducente ha la possibilità di cambiare la direzione grazie alla funzione di retromarcia.

## Ambiente operatore.

Versione con cabina.



1. Tiranti di sollevamento e stabilizzatori
2. Regolazioni del sollevatore posteriore | 3. Blocco degli stabilizzatori
4. Interruttori basculanti | 5. Controllo del sollevatore posteriore | 6. Memorie motore



Cruscotto a colori.

Questo quadro strumenti multifunzione può essere utilizzato per controllare tutte le funzioni del trattore. L'operatore può utilizzarlo per regolare le impostazioni idrauliche, il sistema di filtraggio Cat 4 o la trasmissione. L'interfaccia intuitiva della pagina iniziale mostra le informazioni più importanti per il lavoro quotidiano.



**Nuovo tetto della cabina.**

Il nuovissimo tetto piatto della cabina integra il motore del tergicristallo anteriore per la migliore visibilità, la categoria 4 e la nuova gamma di luci di lavoro a LED. Sono disponibili fino a 8 luci di lavoro a LED per le giornate più lunghe!



**Cat. 4 integrata.**

Il nuovo sistema di filtraggio Cat 4 è completamente integrato nel tetto per un maggiore comfort e sicurezza in questa nuova generazione. Questo sistema Cat 4 è controllato da un menu dedicato nel cruscotto.

# Le dimensioni.



Cabina con pavimento piatto.

La cabina a pavimento piatto è la soluzione più confortevole sul mercato! La migliore accessibilità e un ampio spazio per muovere le gambe senza limitazioni sono ora possibili sul NEXOS.



Connettività.

Con la predisposizione della telecamera e la funzione ISOBUS, il NEXOS è ora pronto per le nuove tecnologie. Sul lato destro è presente un portaterminale per il fissaggio di vari supporti o terminali delle attrezzature.

Versione con piattaforma.



1. Attivazione 4 RM | 2. Memorie motore | 3. Sollevatore meccanico posteriore | 4. Distributori meccanici | 5. Leva del cambio

	Unità di misura	260-220 XL Cabina	240-220 XL Piattaforma	260-220 L Cabina	240-220 L Piattaforma	240-220 LD Piattaforma	260-220 M Cabina	240-220 MD Piattaforma	260-220 S Cabina	
<b>Altezza – Da centro ruota dell'assale posteriore al punto indicato</b>										
Centro ruota dell'assale posteriore al punto più alto (volante) del trattore con arco di protezione ripiegato (11)	mm	-	905	-	905	905	-	905	-	
Centro ruota dell'assale posteriore al punto più alto dell'arco di protezione aperto (12)	mm	-	2099	-	2099	2099	-	2099	-	
Centro ruota dell'assale posteriore al punto più alto della cabina (8)	mm	1859	-	1859	-	-	1859	-	1859	
Centro ruota dell'assale posteriore al punto più alto del cofano (9)	mm	880	880	880	880	880	880	880	880	
Centro ruota dell'assale posteriore al punto più alto dei parafranghi (10)	mm	766	754	766	754	605	766	605	766	
<b>Altezza – Altezza totale della macchina, da terra al punto indicato</b>										
Luce libera anteriore 2RM	mm	-	-	-	-	-	-	-	306-423	
Luce libera anteriore 4RM	mm	223-348	375	223-348	375	312	223-348	312	213-348	
<b>Lunghezza</b>										
Passo versione 4RM	mm	2154	2154	2154	2154	2105	2178	2115	2178	
Passo versione 2RM	mm	-	-	-	-	-	-	-	2178	
Lunghezza totale (con porta zavorre anteriore, senza zavorre supplementari, al termine del sollevatore posteriore in posizione orizzontale) (13)	mm	4038	4038	4038	4038	3999	4038	3999	4038	
<b>Larghezza</b>										
<b>Percezione dello spazio</b>										
Larghezza minima interno parafranghi (interno cabina) (1)	mm	600	600	600	600	520	520	520	450	
<b>Protezione colture</b>										
Larghezza totale del tetto (2)	mm	1250	-	1250	-	-	1250	-	1050	
Larghezza cabina (3)	mm	1230	-	1230	-	-	1230	-	973	
Larghezza totale minima ai parafranghi senza estensioni (4)	mm	1280	1280	1280	1280	1070	1200	1070	1000	
Larghezza trattore ai parafranghi con estensioni supplementari da 30 mm	mm	-	-	1310	-	-	1230	-	1030	
Larghezza trattore ai parafranghi con estensioni supplementari da 80 mm	mm	1360	-	1360	1360	1150	1280	1150	1080	
Larghezza trattore ai parafranghi con estensioni supplementari da 160 mm	mm	1440	1440	1440	1440	1230	-	1230	-	
Larghezza trattore ai parafranghi con estensioni supplementari da 300 mm	mm	1580	1580	-	-	-	-	-	-	
<b>Regolazione pneumatici</b>										
Larghezza minima interno cerchioni (5)	mm	674	660	674	660	660	594	580	524	
Larghezza esterna minima (ai pneumatici posteriori) (6)	mm	1685	1705	1364	1438	1555	1239	1326	1033	
Larghezza esterna massima (ai pneumatici posteriori) (7)	mm	2136	2135	2005	1949	1764	1735	1606	1635	
<b>Peso</b>										
Peso a vuoto 4RM	kg	3435	2975	3345	2885	2840	3285	2780	3200	
Peso a vuoto 2RM	kg	-	-	-	-	-	-	-	3050	
Peso massimo ammissibile 4RM	kg	4800	4400	4800	4400	4200	4800	4200	4500	
Peso massimo ammissibile 2RM	kg	-	-	-	-	-	-	-	4200	



# Caratteristiche tecniche.

MOTORE	Unità di misura	260	240	230	220
Costruttore		FPT	FPT	FPT	FPT
N. cilindri		4	4	4	4
Cilindrata	cm³	3600	3600	3600	3600
Potenza max. (ECE R 120)	kW/cv	88/120	76/103	68/92	62/85
Coppia max. (ECE R 120)	nm	466	406	366	334
Regime nominale	g/min	2300	2300	2300	2300
Regime alla potenza massima	g/min	2000	2000	2000	2000
Regime alla coppia massima	g/min	1500	1500	1500	1500
Capacità serbatoio carburante (di serie)	l	75	75	75	75
Capacità serbatoio carburante con PTO anteriore	l	75	75	75	75
Capacità serbatoio carburante con serbatoio supplementare (e richiesta)	l	100	100	100	100
Capacità serbatoio Ad-blue	l	10	10	10	10
Intervallo di manutenzione (cambio olio)	h	600	600	600	600

TRASMISSIONI	260-220 XL	260-220 L	240-220 LD	260-220 M	240-220 MD	260-220 S
<b>Trasmissioni Trend</b>	<b>Piattaforma</b>					
12/12 trasmissione meccanica con inversore meccanico	●	●	-	●	-	●
24/24 trasmissione meccanica con inversore meccanico e doppiatore meccanico	○	○	●	○	●	○
24/24 trasmissione meccanica con inversore REVERSHIFT e doppiatore meccanico	-	○	-	○	-	-
24/12 trasmissione meccanica con inversore REVERSHIFT e doppiatore TWINSHIFT	○	○	○	○	○	○

Trasmissioni Comfort	Cabina					
15/15 trasmissione meccanica con inversore meccanico	○	○	-	○	-	○
30/30 trasmissione meccanica con inversore meccanico e doppiatore meccanico	●	●	-	●	-	●
30/15 trasmissione meccanica con inversore REVERSHIFT e doppiatore TWINSHIFT	○	○	-	○	-	○

ASSALE POSTERIORE	Unità di misura	260-220 XL	260-220 L	240-220 LD	260-220 M	240-220 MD	260-220 S
Flangia a flangia	mm	1540	1242	1242	972	972	892

PTO POSTERIORE	260-220 XL	260-220 L	240-220 LD	260-220 M	240-220 MD	260-220 S
540/540E	○	○	●	○	●	○
540/1000	●	●	○	●	○	●

● Di serie ○ A richiesta - Non disponibile

CLAAS è costantemente impegnata ad adattare i propri prodotti alle esigenze dei professionisti. Ci riserviamo il diritto di apportare modifiche. Le descrizioni e le illustrazioni non sono vincolanti. Può includere equipaggiamenti opzionali. Questo opuscolo è stato stampato per essere utilizzato in tutto il mondo. Per l'equipaggiamento tecnico delle macchine si rimanda al listino prezzi del rivenditore CLAAS. In alcuni casi, i dispositivi di protezione sono stati rimossi dalle foto. Questo per illustrare meglio il funzionamento, ma non deve essere imitato in alcun modo per evitare incidenti. È necessario seguire le istruzioni del manuale d'uso. Tutte le informazioni tecniche sui motori si riferiscono alla direttiva europea per la regolamentazione delle emissioni di gas di scarico. La norma Tier è citata in questo documento solo a titolo informativo, per facilitarne la comprensione, senza alcuna garanzia di omologazione nelle regioni in cui le normative sulle emissioni di scarico si basano sulla norma Tier.

IDRAULICA	Unità di misura	260-220 XL	260-220 L	240-220 LD	260-220 M	240-220 MD	260-220 S
Circuito idraulico a centro aperto 2 pompe, 60 l/min		●	●	●	●	●	●
Portata pompa idraulica per sollevatore posteriore e distributori	l/min	60	60	60	60	60	60
Portata totale al regime motore nominale	l/min	60	60	60	60	60	60
Pressione max. di esercizio	bar	190	190	190	190	190	190
Numero di distributori meccanici posteriori (min./max.)		2/3	2/3	2/3	2/4	2/3	2/4
Deviatore idraulico		-	-	-	○	-	○
Regolatore di portata 0-60 l su un distributore		-	-	-	○	-	○
Ritorno libero		○	○	○	○	○	○
Collettore perdite olio		●	●	●	●	●	●

Circuito idraulico a centro aperto 3 pompe, 87 l/min		○	○	○	○	○	○
Portata pompa idraulica per sollevatore posteriore	l/min	27	27	27	27	27	27
Portata pompa idraulica per distributori	l/min	60	60	60	60	60	60
Portata totale al regime motore nominale	l/min	87	87	87	87	87	87
Pressione max. di esercizio	bar	190	190	190	190	190	190
Cabina : Numero di distributori meccanici posteriori (min./max.)		3/4	3/4	2/3	3/4	-	3/4
Piattaforma : Numero di distributori meccanici posteriori (min./max.)		2/3	2/3	2/3	-	2/3	-
Cabina : Numero di distributori elettro-idraulici posteriori		4	4	-	4	-	4
Deviatore idraulico		-	○	-	○	-	○
Regolatore di portata 0-60 l su un distributore		○	○	○	○	○	○
Ritorno libero		●	●	●	●	●	●
Collettore perdite olio		●	●	●	●	●	●

SOLLEVATORE ANTERIORE & PRESA DI FORZA	Unità di misura	260-220 XL	260-220 L	240-220 LD	260-220 M	240-220 MD	260-220 S
<b>Sollevatore anteriore</b>							
Sollevatore anteriore a doppio effetto		●	●	●	●	●	●
Ganci inferiori Cat II		●	●	●	●	●	●
Sospensione sollevatore anteriore		●	●	●	●	●	●
Capacità di sollevamento max. alle rotule	kg	2910	2910	2910	2910	2910	2910

<b>Presi di forza anteriore</b>							
Presi di forza anteriore 1000 g/min		○	○	○	○	○	○
Presi di forza anteriore 540eco g/min		○	○	○	○	○	○

SOLLEVATORE POSTERIORE	Unità di misura	260-220 XL	260-220 L	240-220 LD	260-220 M	240-220 MD	260-220 S
Piattaforma : Sollevatore posteriore meccanico 2,4 t		●	●	●	-	●	-
Cabina : Sollevatore posteriore meccanico 3 t		●	●	-	●	-	●
Cabina : Sollevatore posteriore elettronico 3 t		○	○	-	○	-	○
Capacità di sollevamento max. alle rotule	kg	3110	3110	2490	3110	2490	3110
Capacità di sollevamento continuo alle rotule	kg	3000	3000	2390	3000	2390	3000
Sospensione sollevatore posteriore		●	●	●	●	●	●

ASSALE ANTERIORE	Unità di misura	260-220 XL	260-220 L	240-220 LD	260-220 M	240-220 MD	260-220 S
<b>Assale anteriore 4RM</b>							
Sospensione assale anteriore PROACTIV		-	○	-	○	-	○
Raggio di volta ottimale	m	3,45	3,54	3,41	4,0	3,34	3,65
Pneumatici corrispondenti		280/70R20	280/70R16	280/70R18	260/70R16	240/70R16	7.5R15
Carreggiata corrispondente	mm	1414	1371	1483	1111	1278	984

<b>Assale anteriore 2RM</b>							
Assale anteriore standard fisso 2RM - larghezza. 893 - 1193 mm		-	-	-	-	-	○

● Di serie ○ A richiesta - Non disponibile



CLAAS ITALIA S.p.A.  
Via Torino, 9/11  
I – 13100 Vercelli  
Tel.: 0161 / 29 84 11  
[claas.com](http://claas.com)